

GlucoMen® areo kısa kullanım kılavuzu

Kan şekeri ölçümü nasıl yapılmalıdır



Yeni bir GlucoMen® areo test çubuğunu ölçüm cihazının üst kısmına yerleştirin.



Bir kan damlası alın.



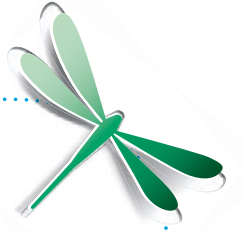
Test çubuğunun ucuna kan damlasını uygulayın.



Ölçüm sonucu 5 saniye sonra gözükmeKtedir.

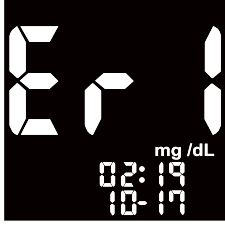


Kullanılan test çubuğunu hijyenik bir şekilde çıkarmak için çıkarma düğmesini kullanın.



Glucomen[®] areo ekran mesajları

Mesaj



Mesaj ne anlama geliyor?

Sistem donanım hatası

Ne yapmam gerekiyor?

Müşteri hizmet ekibimize başvurun
Telefon: +49 - 800 - 45 82 66 36
(ücretsiz)



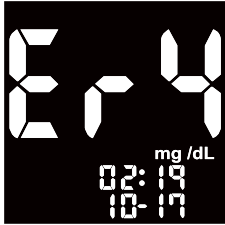
Test çubuğu daha önce kullanılmış veya hasarlı

Yeni bir test çubuğu kullanın



Kan örneğinde hata

Yeni bir test çubuğuna daha fazla kan uygulayın



Test çubuğu erken çıkarıldı.

Ölçümü yeni bir test çubuğu ile tekrarlayın



NFC bağlantısı kesildi.

Veri aktarımını tekrarlayın



Gilla Glucomen på Facebook
www.arel.no

